



S2 SEE Satellite Station

Descrição

S2 SEE é um satélite para instalações descentralizadas simples, robusto e fiável.

A sua instalação é feita com ligação ao circuito de água pressurizada a partir de uma central MS SEE ou PS SEE e operado através de um seletor mecânico instalado no próprio equipamento.

Com o S2 SEE pode proceder à aplicação de espuma e desinfetante e a operações de enxaguamento entre 15-40 bar de pressão.

Benefícios

- Fácil manutenção
- Design higiénico
- Alta qualidade dos materiais
- Grande fiabilidade operacional

Variantes

S2 SEE está disponível apenas como modelo de parede.





Características Técnicas

Especificações	
Água	
Ligação	Rosca externa 1/2" BSP
Temperatura Máx.	70°C
Caudal Min.	30 l/min
Pressão Máx.	40 bar
Saída Água	
Pressão 10-40 bar	1/2", máx. 35 m
Ar Comprimido	
Ligação	ø 6 mm
Pressão Min.	5 bar
Pressão Máx.	10 bar
Caudal Min.	150 l/min
Espuma	
Caudal	150 l/min
Concentração*	0.2-6%

Desinfecção	
Caudal	7 l/min
Concentração*	0.2-6%
Bicos	
Standard p/ Enxaguar	15/30
Standard p/ Espuma	50/200
Standard p/ Desinfecção	60/30
Dimensões - Modelo Parede	
Altura	486 mm
Largura	336 mm
Profundidade	149 mm
Peso	10 kg
* depende do produto, temperatura, viscosidade, densidade e condições de pressão.	

Configuração

Selecionar Opção	
Item No	Descrição
1221186	S2 F SEE (15-40 bar BSP) - modelo de parede
1221187	S2 F+D SEE (15-40 bar BSP) - modelo de parede

Notas
F: Detergente concentrado D: Desinfetante concentrado
Para informação de outras opções, contacte com o seu técnico habitual.



Guia de Compra

Acessórios standard enviados com o S2 SEE Satellite Station

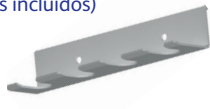
Bicos de Enxaguamento
BR15/30

1214506



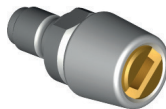
Suporte para 4 bicos
(parafusos incluídos)

1214765



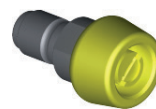
Bico de espuma BR50/200

1214568



Bico de desinfetante
KS60/30

1214526
(para modelo FD)



Peças recomendadas para instalação do S2 SEE Satellite Station

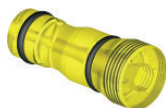
Válvula macho
esférico F-F 1/2"
AISI316 (azul)

1215182



Cartucho de injeção Ø1.5 mm
PSU/EPDM

1215478



Kit de instalação satélite

1213324



Acessórios recomendados para S2 SEE Satellite Station

Ligação Mangueira, 1/2" BSP fêmea

1214376



1 x 20 kg Suporte
de bilhas
(parafusos
incluídos)

1214759



2 x 20 kg Suporte
de bilhas
(parafusos
incluídos)

1214760



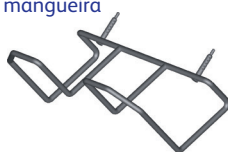
25 m SS mangueira azul
<70°C 1/2"
M-M BSP

1214604



Suporte mangueira

1214758



Válvula baixa pressão

1214722



Peças recomendadas para manutenção do S2 SEE Satellite Station

Válvula anti-retorno
DN 20

1215407



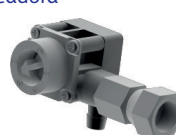
Válvula doseadora
amarela/cinza

1215373



Válvula doseadora
cinza/cinza

1215374



Válvula macho
esférico 1/2" SS

1215195



Válvula anti-retorno ar
M-F 1/4"

1215385

