



MS SEE Main Station

Descrição

MS SEE é uma estação autónoma de limpeza para a higiene na indústria alimentar.

Esta solução fornece água pressurizada para estações satélite de limpeza e pontos de água pressurizada. Por ter um satélite incluído permite projectar o sistema de limpeza por espuma de forma mais versátil.

MS SEE está capacitada para pressurizar água à pressão constante dentro de um intervalo de 15-20 bar, dependendo da opção do modelo a instalar.

Benefícios

- Pressurização da água
- Enxaguamento
- Aplicações de detergente sobre a forma de espuma
- Aplicação de desinfectante sobre a forma de espuma ou spray
- Função satélite integrada
- De fácil manutenção
- Desenho higiénico
- Materiais de alta qualidade com alta resistência química
- Controlo de frequência para suaves arranques e/ou paragens



Variantes

MS SEE está disponível com variantes de 1 a 3 produtos químicos, com entradas distintas de forma a evitar problemas de misturas perigosas e danos no equipamento.



Características Técnicas

Especificações		
Modelo	MS4 SEE	MS6 SEE
Tipo de bomba	Grundfos CRNE 5-14J	Grundfos CRNE 10-9J
Nº utilizadores	1-4	1-6
Fornecimento elétrico		
Variador frequência	Grundfos (integrado)	Grundfos (integrado)
Capacidade nominal	5.5 kW	7.5 kW
Potência nominal	3 x 400 V	3 x 400 V
Frequência	50 Hz	50 Hz
Potência nominal	10.6 amp	14.2 amp
Velocidade	4,400 rpm	4,350 rpm
Dijunção recomendada	20 amp	32 amp
Cabo eléctrico	4 x 1.5 mm ²	4 x 2.5 mm ²
Fornecimento água		
Ligação	1 1/2"	1 1/2"
Pressão mínima	1.5 bar	1.5 bar
Pressão máxima	10 bar	10 bar
Caudal mínimo	10 m ³ /h	15 m ³ /h
Temperatura máxima	70°C	70°C
Fornecimento ar comprimido		
Ligação	ø8 mm	ø8 mm
Pressão mínima	5 bar	1.5 bar
Pressão máxima	10 bar	10 bar
Caudal mínimo	150 l/min	150 l/min

Configuração do Sistema

Escolha a variante	
Item No	Descrição
1221182	MS4 F SEE
1221183	MS6 F SEE
1221184	MS4 F+D SEE
1221185	MS6 F+D SEE



Saída de Água		
Ligação	1 1/2"	1 1/2"
Pressão* at 30 l/min	22 bar	24 bar
Pressão* at 60 l/min	22 bar	24 bar
Pressão* at 90 l/min	21 bar	24 bar
Pressão* at 120 l/min	20 bar	24 bar
Pressão* at 150 l/min	-	23 bar
Pressão* at 180 l/min	-	22 bar
Espuma		
Caudal**	150 l/min	4,350 rpm
Concentração**	0.2-6%	32 amp
Disinfection		
Caudal**	7 l/min	
Concentração**	0.2-6%	1 1/2"
Bicos		
Standard enxaguamento	15/30	10 bar
Standard espuma	50/200	15 m ³ /h
Standard desinfecção	60/30	70°C
Dimensões		
Altura	1240 mm	1240 mm
Largura	680 mm	680 mm
Profundidade	380 mm	380 mm
Peso	125 kg	150 kg

* À pressão de entrada de 4 bar

** Dependendo do produto, temperatura, viscosidade, densidade e condições de pressão.

Notas

F: Produto espumante concentrado
D: Desinfetante concentrado

Para mais informações sobre outras variantes, por favor contate os seus contatos habituais.



Guia de Compra

Acessórios standard incluídos com a MS SEE Main Station

Lança de enxaguamento
660 mm BR15/30

1214454



Bico de enxaguamento
BR15/30

1214506



Suporte para 4 bicos
(parafusos incluídos)

1214765



Bico de espuma BR50/200

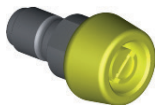
1214568



Bico de desinfetante
KS60/30

1214526

(para modelos FD)



Acessórios recomendados para a MS SEE Main Station

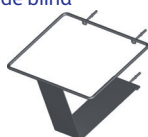
Ligação macho, 1/2" BSP fêmea

1214376



1 x 20 kg Suporte de bilha
(conjunto de parafusos
incluído)

1214759



2 x 20 kg Suporte de bilha
(conjunto de parafusos
incluído)

1214760



25 m SS mangueira
<70°C 1/2"
M-M BSP

1214604



Suporte mangueira

1214758



Válvula baixa pressão

1214722



Peças recomendadas para manutenção da MS SEE Main Station

Válvula anti-retorno
DN 20

1215407



Empanque
(MS4)

1215593



Empanque EPDM
(MS6)

1215589



Valvula doseadora
amarela/cinza

1215373



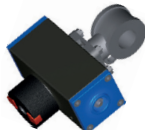
Válvula doseadora cinza

1215374

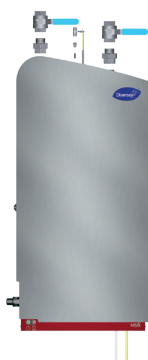


Válvula 1/2" SS
com atuador

1215374



Kit de instalação recomendado para MS SEE Main Station



Kits de instalação:

MS4 SEE - 1213030

MS6 SEE - 1213030