

TASKI Jontec Repello

Selante para pedra de base aquosa

Descrição

Selante de base aquosa, penetrante, para protecção de pavimentos não protegidos de pedra porosa natural e superfícies cerâmicas. Cria no pavimento uma efectiva protecção repelente da sujidade, facilitando a limpeza. O produto é invisível e por isso não altera o aspecto do pavimento.

Propriedades

- Formulação de base aquosa
- Cria uma protecção repelente da sujidade
- Não altera o aspecto do pavimento
- Fácil de aplicar, odor neutro

Benefícios

- Amigo do ambiente, óptimo contra óleos minerais e sujidades gordurosas
- Facilita a limpeza e aumenta os intervalos de manutenção periódica. Retém as nódoas à superfície até 2 horas após o derrame
- Respeita o aspecto e as cores naturais da pedra
- Método fácil e eficaz após uma operação de limpeza profunda

Instruções de utilização

Dosagem:

Pronto a usar. Usar puro.

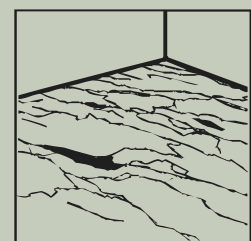
Aplicação:

Tratar apenas pavimentos profundamente limpos e completamente secos. Agitar bem antes de usar. Trabalhar áreas de 2-3 m², distribuindo uniformemente o produto com uma mopa limpa, um aplicador de ceras ou um monodisco (<200rpm) equipado com disco vermelho, para molhar completamente a superfície. Manter a superfície molhada durante 3-5 minutos não a deixando secar durante esse período de tempo (eventualmente adicionar mais produto). Remover o excesso de produto, se necessário. Repetir o tratamento 1-3 horas após estar seco ao toque, se necessário.

Importante:

- A cobertura do produto depende da porosidade do pavimento. O consumo pode variar drasticamente. Verifique a porosidade do pavimento com água antes de aplicar, para adaptar o consumo ao pavimento. Consumo médio é de 10 a 40 ml/m² por aplicação (1L de produto cobre 25-100m²).
- Em alguns casos (superfícies escuras polidas), uma camada branca de excesso de produto pode ser visível no pavimento. Neste caso, remova o excesso de produto com uma toalha limpa e seca ou rodo. Se o pavimento estiver seco, adicione ou pulverize água na superfície para polir e passe com um monodisco (<200rpm) equipado com disco vermelho, sempre em movimento.
- O pavimento pode ficar escorregadio antes do excesso de produto ser removido e o pavimento estar completamente seco.
- Após a secagem, o produto não altera as características de segurança do pavimento.

F9n



TASKI Jontec Repello

Dados técnicos

- Aspecto: Líquido ligeiramente amarelo, transparente
- Densidade relativa (20°C): 1.00
- pH-value: 6.0 – 7.0

Os dados acima são típicos de uma produção normal e não devem ser tomados como uma especificação.

Segurança na armazenagem e manuseamento

Manuseamento seguro:

Um guia completo sobre manuseamento e eliminação do produto é fornecido em separado na Ficha de Segurança.

Unicamente para utilizadores profissionais / especialistas.

Informação sobre armazenagem:

Armazenar fechado na embalagem original, afastado de temperaturas extremas.

Informação ecológica

Os tensoactivos usados neste produto são biodegradáveis conforme exigência das Directivas 73/404/CEE e 73/405/CEE da CE e suas adendas.

Embalagem

Código artigo	Embalagem	Apresentação
7512107	2x5L	Caixa

Sede Diversey em Portugal:

Avenida Doutor Luís Sá, nº 6,8,.10
Zona Industrial da Abrunheira
2714-505 Sintra
Tel. 21 915 7000