

# Travabon® Classic

Creme para a proteção especial da pele

## DESCRIÇÃO DO PRODUTO

Creme especial para proteger a pele antes da jornada de trabalho contra a exposição forte a substâncias com base oleosa para facilitar a sua limpeza.

## INDICAÇÕES

Locais de trabalho onde as mãos e os braços estão em contacto com substâncias insolúveis em água tais como solventes, óleos lubrificantes e sujidades mecânicas, nos quais não é prático ou não é possível usar luvas.

N.B.: Sempre que possível deve-se evitar a exposição da pele a substâncias e ambientes potencialmente nocivos através da implementação de práticas de segurança no trabalho e o uso de equipamento de proteção individual (EPI) adequado. Quando não seja possível evitar a exposição da pele, recomenda-se usar um creme de proteção da pele adequado como parte de um programa completo de cuidado da pele para reduzir o risco de desenvolver doenças ocupacionais da pele.

## MODO DE APLICAÇÃO

Antes da jornada de trabalho:

- **Aplicar 1ml sobre a pele limpa e seca antes do início de cada período de trabalho e após lavar as mãos.**
- **Espalhar por todas as partes das mãos, incluindo o espaço interdigital e o contorno das unhas.**

Depois da jornada de trabalho:

- **Antes da limpeza, aplicar uma pequena quantidade de água sobre as mãos e esfregar para eliminar a sujidade e logo a seguir enxaguar com água corrente.**
- **Esta ação eliminará a maioria da sujidade das mãos permitindo o uso de um limpador mais suave para eliminar qualquer sujidade remanescente.**



FORMATO: **CREME**

CARACTERÍSTICAS	BENEFÍCIOS
<b>Fórmula exclusiva de dupla ação</b>	Protege a pele contra as substâncias com base oleosa do local de trabalho e facilita a sua limpeza de forma eficaz.
<b>Alto teor mineral</b>	Forma uma camada física protetora robusta, resistente e muito aderente sobre a pele para evitar que os contaminantes penetrem nas camadas mais profundas da pele.
<b>Contém Algin</b>	Um hidrocoloide natural de formação de película que ajuda a fortalecer e reforçar a película protetora sobre a pele para uma maior durabilidade.
<b>Contém um emulsionante especial de suspensão da sujidade</b>	Uma combinação de tensoativos incorporados na camada protetora que são ativados ao enxaguar as mãos com água limpa, possibilitando a eliminação da maior parte da sujidade. Isto permite o uso de um limpador das mãos mais suave para eliminar quaisquer restos de sujidade.
<b>Reduz a irritação</b>	Cientificamente comprovado para oferecer proteção contra os efeitos irritantes das substâncias com base oleosa/solvente.
<b>Contém Glicerina</b>	Melhora a capacidade de retenção de água das camadas superiores da pele, reforçando o sistema de retenção da humidade da pele e a sua função de barreira natural.
<b>pH que respeita a pele</b>	Formulado para manter o manto ácido da pele; uma camada da superfície da pele que colabora para manter o equilíbrio da flora natural.
<b>Isento de silicone</b>	O produto não apresenta efeitos adversos em caso de contacto prévio à aplicação de pintura ou revestimento de superfícies.
<b>Compatível com processos de produção de borracha</b>	Testado de maneira independente no Instituto Alemão de Tecnologia da Borracha (DIK) demonstrando que não tem qualquer efeito negativo no processo de vulcanização.



# Travabon® Classic

## Creme para a proteção especial da pele

### CONFORMIDADE REGULAMENTAR

Este produto é um cosmético regulamentado por e em conformidade com o Regulamento CE N° 1223/2009 (e as suas modificações posteriores) relativo aos Produtos Cosméticos.

### FICHAS DE DADOS DE SEGURANÇA

Para obter informação sobre segurança, meio ambiente, manipulação, primeiros auxílios e eliminação por favor consulte a ficha de dados de segurança que poderá fazer download no site [www.debgroupp.com/msds](http://www.debgroupp.com/msds).

### PRAZO DE VALIDADE

Este produto tem uma validade de pelo menos 30 meses desde a data de fabrico quando é armazenado sem abrir a temperatura ambiente. Para conhecer a validade após a abertura: ver o rótulo da embalagem.

### GARANTIA DE QUALIDADE

Os produtos SC JOHNSON PROFESSIONAL fabricam-se em instalações que cumprem com os requisitos de Boas Práticas de Fabrico de Produtos Cosméticos (cGMP).

Todas as matérias-primas utilizadas para a produção são submetidas a um processo exaustivo de controlo de qualidade antes de serem utilizadas para o fabrico dos produtos de alta qualidade da SC JOHNSON PROFESSIONAL.

Todos os produtos acabados são submetidos a ensaios de qualidade intensivos antes de serem enviados aos nossos clientes.

### GARANTIA DE SEGURANÇA DO PRODUTO

#### Teste de compatibilidade com a pele

Foram realizados testes clínicos dermatológicos para avaliar a compatibilidade do produto com a pele em pessoas voluntárias sob modelos fechados de aplicação repetida. Estes testes, assim como o uso na prática, demonstraram que o produto tem muito boa compatibilidade com a pele. Os informes dos peritos sobre a compatibilidade cutânea são disponibilizados a pedido.

#### Aprovação toxicológica

O produto foi avaliado de forma independente sobre a toxicidade humana e a estabilidade do produto. Foi declarado seguro para o uso previsto, cumprindo todos os requisitos regulamentares pertinentes.

### TESTES DE COMPATIBILIDADE

#### Compatibilidade com o processo de produção da borracha

Nos testes realizados pelo Deutsches Institut für Kautschuktechnologie (DIK) em conformidade com a norma DIN EN ISO/IEC 17025, o uso de Travabon® Classic no processo de produção da borracha não influi na resistência de coesão da borracha.

### INGREDIENTES

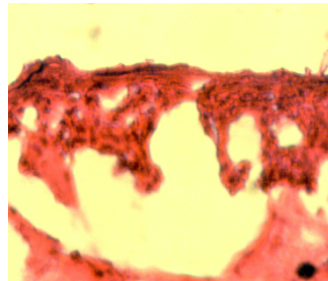
**TUBO DE 30ML/100ML** AQUA (WATER), TALC, SODIUM COCOYL ISETHIONATE, GLYCERIN, SILICA, GLYCERYL STEARATE, LAURETH-10, BENTONITE, XANTHAN GUM, ALGIN, SODIUM PHOSPHATE, LACTIC ACID, POTASSIUM SORBATE, DIETHYLHEXYL SODIUM SULFOSUCCINATE, SILVER CHLORIDE, PROPYLENE GLYCOL, TITANIUM DIOXIDE, PARFUM (FRAGRANCE).

**RECARGA DE 1L** AQUA (WATER), TALC, GLYCERIN, SODIUM COCOYL ISETHIONATE, STEARIC ACID, LAURETH-10, DISTARCH PHOSPHATE, POLYGLYCERYL-2 DIPOLYHYDROXYSTEARATE, ALGIN, BENTONITE, XANTHAN GUM, POTASSIUM SORBATE, LACTIC ACID, SODIUM PHOSPHATE, SODIUM ISETHIONATE, DIETHYLHEXYL SODIUM SULFOSUCCINATE, SILVER CHLORIDE, PROPYLENE GLYCOL, TITANIUM DIOXIDE, PARFUM (FRAGRANCE).

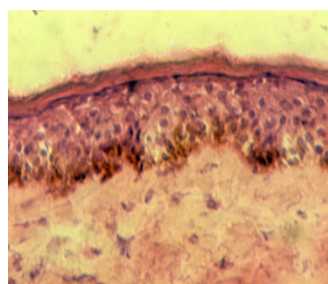
### TESTES DE EFICÁCIA

#### Teste de proteção da pele

Testes independentes realizados pela The Karlsruhe Skin Clinic, utilizando uma substância com base oleosa conhecida por ser muito agressiva para a pele (Tolueno\*) sobre explantes de pele humana ex vivo, demonstraram que o Travabon® Classic protege de maneira eficaz a pele contra os irritantes com base oleosa.



**FIGURA 1:** imagem de uma secção transversal da pele após ter sido exposta à substância de ensaio (Tolueno) durante 90 minutos: surgem grandes vesículas por debaixo da epiderme da pele não protegida tendo como resultado que a epiderme e a derme começam a danificar-se e a desprender-se.



**FIGURA 2:** imagem de uma secção transversal do pele depois da aplicação de Travabon® Classic e posteriormente exposta ao Tolueno durante 90 minutos: a pele mantém-se na condição normal demonstrando o efeito protetor do Travabon® Classic.

\* O Tolueno foi utilizado neste estudo controlado para demonstrar o benefício do Travabon® Classic. Deve-se usar luvas e EPIs apropriados aquando a manipulação de substâncias químicas agressivas como o Tolueno.

#### Testes de limpeza das mãos

A eficácia de limpeza das mãos foi testada em 10 participantes saudáveis utilizando um modelo estandardizado de sujidade (fuligem, óxido de ferro, grafite, petrolato, óleo, cera). Após utilizar só água para a remoção da sujidade, foi avaliado o nível de sujidade residual remanescente. Os resultados demonstraram que enxaguando só com água, eliminou-se 91% da sujidade da pele quando as mãos foram tratadas previamente com Travabon® Classic.

### FORMATOS

CÓDIGO DE STOCK	FORMATO	QUANTIDADE POR CAIXA
TVC100ML	Tubo de 100ml	12
TVC1L	Recarga de 1 litro	6
PRO1LDSSTH	Doseador de 1 litro	Unitário

SC JOHNSON PROFESSIONAL, S.L.  
Parque Empresarial Vía Norte  
C/ Quintanavides, 17.  
Edificio 3 - Planta 4º  
28050 Madrid  
Tel: +34 91 651 48 70  
Email: [comercial.proPT@scj.com](mailto:comercial.proPT@scj.com)  
[www.scjp.com](http://www.scjp.com)

Esta informação e toda a assistência técnica posterior estão baseadas no nosso conhecimento e experiência atuais. Portanto, não implica obrigações ou quaisquer outras responsabilidades legais da nossa parte, incluindo as relativas aos direitos de propriedade intelectual existente de terceiros, principalmente os direitos de patentes. Em particular, nenhuma garantia, expressa ou implícita, ou garantia das propriedades do produto no sentido jurídico é prevista ou implícita. Reservamo-nos o direito de fazer quaisquer alterações conforme o progresso tecnológico ou desenvolvimentos futuros.

**SC Johnson**  
**PROFESSIONAL**  
A Family Company®