



# MAXX Into C2

## DETERGENTE PARA CASA DE BANHO

Produto muito concentrado, sem classificação de perigosidade\*, que requer menos investimento em formação de segurança, documentação, armazenamento e custos associados.

### Desempenho

- ▶ Baseado numa combinação inovadora e potente de ácidos e tensoativos
- ▶ Remove com eficácia depósitos de calcário, depósitos de urina, resíduos de sabão e gordura e sujidade corporais

### Eficiência

- ▶ Boa capacidade de limpeza e desincrustação
- ▶ Eficaz com baixas concentrações (a partir de 0,5%) para reduzir os custos de limpeza

### Segurança

- ▶ A formulação compatível com diferentes tipos de materiais permite o seu uso em superfícies resistentes aos produtos ácidos
- ▶ A inexistência de rotulagem CLP significa que não é necessário EPI
- ▶ Sistema codificado por cor para assegurar o uso do produto certo para a tarefa de limpeza certa

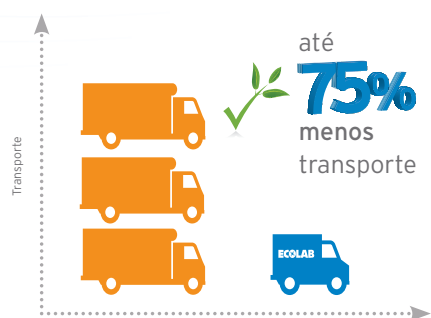


\*De acordo com a legislação CLP



## Sustentabilidade

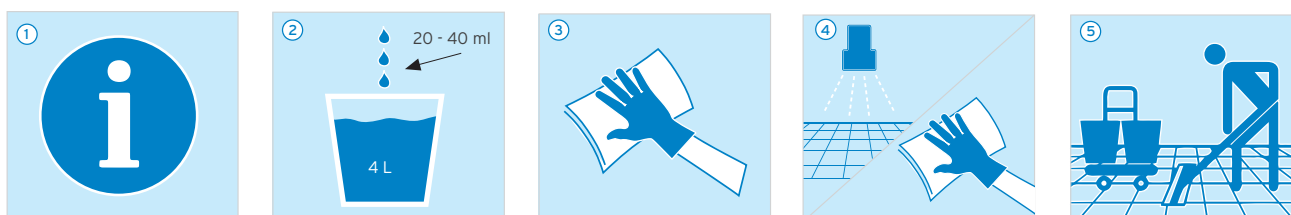
- ▲ Fórmulas altamente concentradas que reduzem os pesos de transporte.



## Áreas Recomendadas de Aplicação

- ▲ Para limpeza de manutenção de todas as superfícies e pavimentos resistentes aos produtos ácidos em casas de banho com condições de água dura.

## Instruções de utilização:



1. Confira o plano de higiene para informações de utilização detalhadas.
2. Dilua 20 - 40 ml de MAXX Into C2 em 4 L de água. Aplicar puro em sujidade entranhada.
3. Aplique a solução de limpeza num pano de limpeza ou esponja de microfibras. Limpe a superfície. Recomendamos o uso de MAXX Into C2 em combinação com panos de microfibras Polifix codificados por cor a fim de evitar contaminação cruzada.
4. Enxagúe com água ou limpe com um pano limpo e húmido.
5. Para a limpeza manual de pavimentos, recomendamos o produto em combinação com sistemas de mopas Ecolab de microfibras para limpeza de pavimentos.

## NOTAS / INFORMAÇÃO ESPECIAL:

Apenas é necessária uma pequena dose de produto quando comparando com outros produtos concentrados. Um doseamento correto economiza custos e minimiza os impactos ambientais. Teste a compatibilidade com os materiais numa área pequena e discreta antes de usar.

Coloque sinais de aviso "Cuidado: pavimento molhado" e deixe o aviso colocado até que a superfície seque por completo.

### Só para uso profissional!

Ficha de Dados de Segurança para utilizadores profissionais disponível mediante pedido.

Não misturar com outros produtos. Manter fora do alcance das crianças.

## CONDIÇÕES DE ARMAZENAMENTO

Temperatura de armazenamento recomendada entre 0° C e 40° C.

### Valor pH (100%)

0	1	2	3	4	5	6	7
---	---	---	---	---	---	---	---

PRODUTO	ARTIGO Nº.	DIMENSÃO DA EMBALAGEM
MAXX Into C2	9084520	12 Garrafas de 1 L
MAXX Into C2	9084540	2 Garrafas de 5 L

Sede Mundial  
Ecolab Inc.  
370 Wabasha Street N  
St. Paul, MN 55102

Sede Europeia  
Ecolab Europe GmbH  
Richtstr. 7  
CH-8304 Wallisellen

Ecolab Hispano-  
Portuguesa S.L.  
Tagus Park, Edifício  
Qualidade B1-B  
2740-122 PORTO SALVO

<http://www.pt.ecolab.eu/>

© 2015 Ecolab USA Inc. Todos os direitos reservados.