



Apex Ultra NC

DETERGENTE SÓLIDO

SUPER CONCENTRADO PARA

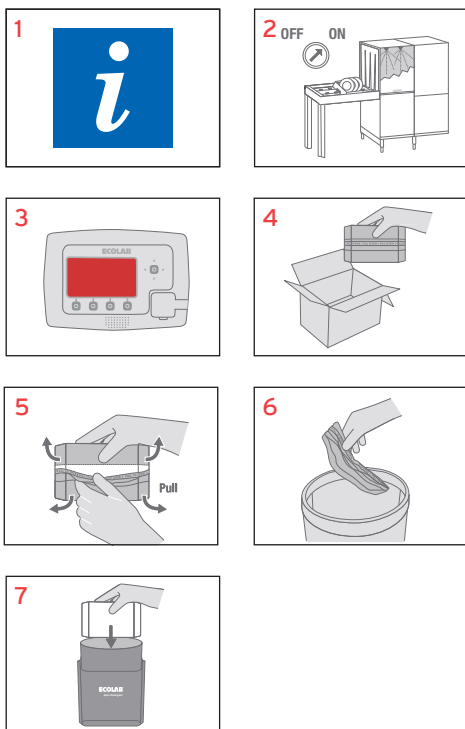
LAVAGEM MECÂNICA DE LOUÇA

RESULTADOS BRILHANTES DE LIMPEZA

- **A Eficiência Importa:** Excelente poder de limpeza e de remoção de manchas em condições de água média e dura. Protege os copos de manchar.
- **A Segurança Importa:** Fácil e seguro de manipular e recarregar. Sistema de codificação de cor e formato. Peso ligeiro.
- **A Sustentabilidade Importa:** Até cerca de 95% menos embalagens, 70% menos transporte.
- **O Desempenho Importa:** Custo ótimo de utilização. 100% utilizável. Espaço mínimo de armazenamento, produto de longa duração.



INSTRUÇÕES DE UTILIZAÇÃO



UTILIZAR APENAS COM O SISTEMA DE DOSEAMENTO APEX DA ECOLAB.

O seu especialista Ecolab ajustará o sistema de doseamento de acordo com as suas necessidades de lavagem.

Para alcançar os melhores resultados de limpeza, utilizar em combinação com os produtos Apex Secante e Apex Presoak.

1 Consultar o Plano de Higiene e o rótulo do produto para uma informação mais detalhada.

2 Lavar os utensílios na máquina de lavar de acordo com o procedimento habitual.

RECARGA DE PRODUTO

3 Recarregar o compartimento de produto quando o ecrã controlador de Apex indicar (o ecrã ficará vermelho e um sinal sonoro soará).

4 Retirar um novo bloco de produto da caixa.

5 Remover o plástico que envolve o bloco de detergente.

6 Colocar o plástico no Ecoponto correspondente (cor amarela).

7 Recarregar o doseador, o ecrã controlador Apex automaticamente mudará para a cor azul.

INFORMAÇÃO ADICIONAL

Compatível com os materiais usuais (louça, vidro, aço-inox, etc.).

Só para uso profissional

SEGURANÇA

Para mais informações consultar o rótulo e a ficha de dados de segurança do produto.

ARMAZENAMENTO

Conservar apenas na embalagem original, a uma temperatura entre 0º e 40º C.

ACONDICIONAMENTO

4 x 3,0 kg bloco