

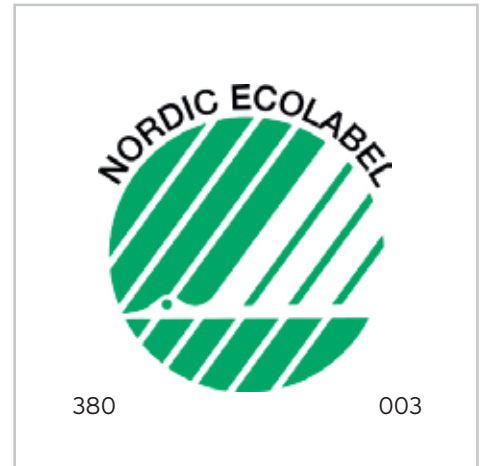


## Solid Clean H DETERGENTE SÓLIDO COM RÓTULO ECOLÓGICO EUROPEU

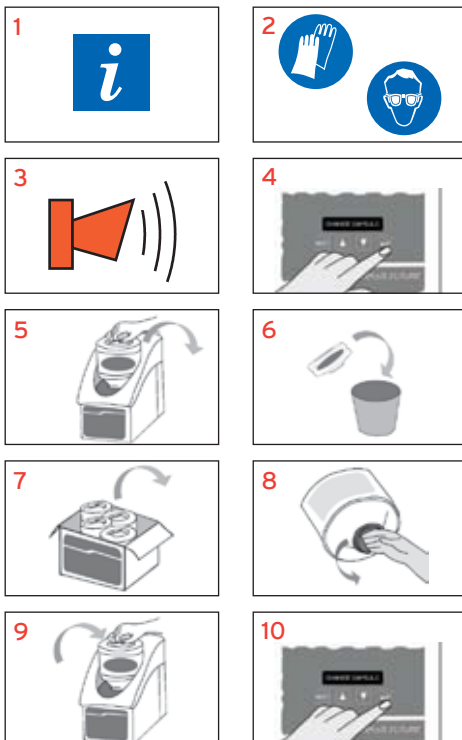
**Solid Clean H** é um detergente sólido muito concentrado, inovador e alcalino, indicado para condições de água dura e muito dura. A sua eficácia de limpeza está comprovada, bem como o seu mínimo impacto ambiental. **Solid Clean H** é certificado pelo Nordic Swan como produto ecológico aprovado de acordo com os critérios de selecção de matérias-primas utilizadas e embalagem.

**Solid Clean H** é utilizado através do sistema de diluição **Ecoplus Future**, sistema que monitoriza a lavagem permitindo o controlo dos factores mais críticos do processo de lavagem, poupando assim recursos como água e energia

- **CLEAN** - Muito eficaz frente a todos os tipos de sujidade, mesmo em manchas de café ou chá.
- **SAFE** - Sem NTA, EDTA, fosfatos e cloro - a sua fórmula garante os mais altos standards ecológicos. Em combinação com o sistema **Ecoplus Future**, a cápsula de 4,5kg permite os mais altos níveis de segurança operacional. A possibilidade de esmagar a cápsula no fim da sua utilização, reduz o volume de resíduos, tornando o seu tratamento e transporte acções com menor impacto ambiental.
- **EFFICIENT** - Limpeza em um só passo permite poupar tempo e dinheiro.



### INSTRUÇÕES DE APLICAÇÃO



#### PARA UTILIZAR COM OS DOSEADORES ECOPLUS FUTURE

O seu especialista Ecolab ajustará o sistema de doseamento de acordo com as suas necessidades de lavagem.

- 1 Consulte o plano de higiene e o rótulo do produto para uma informação mais detalhada.
- 2 Utilize vestuário e protecção de face/olhos adequados para a manipulação do produto.
- 3 Substitua a cápsula de produto quando o alarme soar.
- 4 Desligue o equipamento pressionando o botão "enter".
- 5 Remova a cápsula vazia.
- 6 Esmague a cápsula vazia e coloque no local apropriado.
- 7 Retire uma nova cápsula da caixa.
- 8 Remova a protecção da cápsula.
- 9 Coloque a cápsula, sem a protecção, no doseador.
- 10 Ligue o equipamento pressionando o botão "enter"

#### NOTAS ESPECIAIS/INFORMAÇÃO

O rótulo Nordic SWAN é um sistema multinacional de rotulagem, introduzido pelo Conselho de Ministros Nórdico que coopera directamente com o sistema de rótulos ecológicos da UE que garantem e certificam os requisitos ambientais. O objectivo é fornecer informação ao consumidor que permita fazer a escolha do melhor produto para o meio ambiente.

#### Só para uso profissional!

Para alcançar os melhores resultados de limpeza, utilize em combinação com um secante da Ecolab, **Clear Dry Classic** ou **Toprinse**. Não utilizar em alumínio ou outros metais de liga leve.

#### SEGURANÇA

Para uma informação de segurança mais detalhada consulte o rótulo e a ficha de dados de segurança do produto.

#### ARMAZENAMENTO

Conservar a uma temperatura entre 0 a 40° C na embalagem fechada.

#### ACONDICIONAMENTO

4 x 4,5 kg