

Pantastic Lemon

Detergente para lavagem manual de louça
ultraconcentrado



- Penetra e elimina até mesmo as sujidades mais incrustadas graças à sua elevada concentração de tensoactivos.
- Excelente poder de limpeza.
- Grande poder espumante, agradavelmente perfumado.



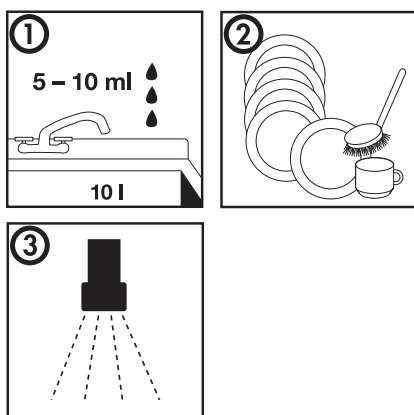
Pantastic Lemon

Detergente para lavagem manual de louça ultraconcentrado

Propriedades:

- **PANTASTIC LEMON** é detergente para lavagem manual de louça com um grande poder espumante, adequado para a limpeza de panelas, frigideiras, louça e todo o tipo de utensílios de cozinha.
- Graças à sua elevada concentração em tensoactivos, tem um excelente poder de limpeza deixando tudo perfeitamente desengordurado.
- Aplicação muito económica.

Aplicações:



Modo de aplicação:

1. Dissolver de 5 a 10 ml em 10 L de água.
2. Introduzir os utensílios na cuba de lavagem. Deixar de molho para amolecer a sujidade e esfregar se necessário.
3. Enxaguar com água limpa. Deixar secar.


Concentração de aplicação recomendada:

0,05 - 0,1% dependendo do grau de sujidade e da dureza da água.

Características

Físico-Químicas:

Aspecto: Líquido amarelo.

pH a 1%: 

Condições de armazenagem:

Conservar apenas na embalagem de origem.

Não misturar com outros produtos.

Armazenar de 0° a 40° C.

Acondicionamento:

4 x 5 L

Segurança:

Só para uso profissional.

Não ingerir. Manter fora do alcance das crianças.

Utilizar vestuário e luvas adequados e protecção para os olhos/face.

Para mais informações consultar o rótulo do produto e a Ficha de Dados de Segurança do mesmo.

Consultar o seu especialista Ecolab para mais informações.

Ecolab Hispano-Portuguesa, S.A. (Suc. Portugal)
Estrada Outeiro de Polima
Lote 11, 3.º A/B/C - Abóboda
2785-521 S. Domingos de Rana
Tel.: 214 480 750 Fax.: 214 480 788

www.ecolab.com