



MAXX Into Citrus2

DETERGENTE PARA LIMPEZA DIÁRIA E PERIÓDICA DE CASAS DE BANHO COM FRAGÂNCIA A LIMÃO

Produto muito concentrado, sem classificação de perigosidade*, que requer menos investimento em formação de segurança, documentação, armazenamento e custos associados.

Desempenho

- ▶ A potente combinação de tensoativos à base de ácidos remove com eficácia o calcário, a urina e todos os tipos de sujidade específicos das casas de banho
- ▶ Especialmente indicado para instalações sanitárias com elevada taxa de utilização
- ▶ Deixa uma fragrância fresca a limão após a limpeza

Eficiência

- ▶ Remoção do calcário e dos resíduos de sujidades específicos das casas de banho numa só operação
- ▶ Eficaz com baixas concentrações (a partir de 0,5%) para reduzir os custos de limpeza

Segurança

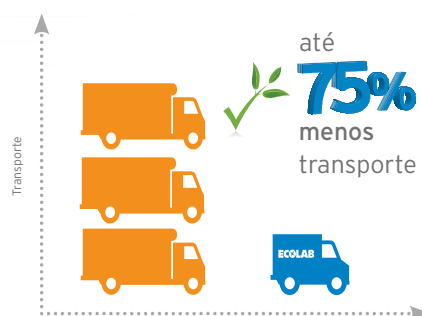
- ▶ A formulação compatível com os diferentes tipos de materiais permite o seu uso em superfícies resistentes aos ácidos
- ▶ A inexistência de classificação de perigosidade CLP significa que não é necessário EPI
- ▶ Sistema codificado por cor para assegurar o uso do produto certo para a tarefa de limpeza certa



*De acordo com a legislação CLP

Sustentabilidade

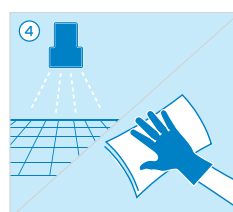
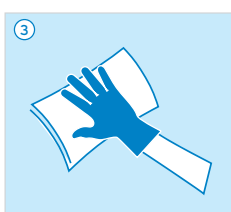
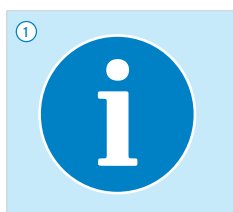
- ▲ Fórmulas altamente concentradas que reduzem os pesos de transporte.



Áreas Recomendadas de Aplicação

- ▲ Para limpeza de manutenção de todas as superfícies e pavimentos resistentes a produtos ácidos em casas de banho em condições de água dura.

Instruções de utilização:



1. Confira o plano de higiene para informações de utilização detalhadas.
2. Dilua 20 - 40 ml de MAXX Into Citrus2 em 4 L de água. Aplicar puro em sujidade entranhada.
3. Aplique a solução de limpeza num pano de limpeza ou esponja de microfibras. Limpe a superfície. Recomendamos o uso de MAXX Into Citrus2 em combinação com panos de microfibras Polifix codificados por cor a fim de evitar contaminação cruzada.
4. Enxagúe com água ou limpe com um pano limpo e húmido.
5. Para a limpeza manual de pavimentos, recomendamos o produto em combinação com sistemas Ecolab de microfibras para limpeza de pavimentos.

NOTAS / INFORMAÇÃO ESPECIAL:

Teste a compatibilidade com os materiais numa área pequena e discreta antes de usar.

Coloque sinais de aviso "Cuidado: pavimento molhado" e deixe o aviso colocado até que a superfície seque por completo.

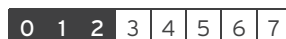
Só para uso profissional!

Ficha de Dados de Segurança para utilizadores profissionais disponível mediante pedido.

CONDIÇÕES DE ARMAZENAMENTO

Temperatura de armazenamento recomendada entre 0° C e 40° C.

Valor pH (100%)



PRODUTO	ARTIGO Nº.	DIMENSÃO DA EMBALAGEM
MAXX Into Citrus2	9084580	12 Garrafas de 1 L
MAXX Into Citrus2	9084600	2 Garrafas de 5 L

Sede Mundial
Ecolab Inc.
370 Wabasha Street N
St. Paul, MN 55102

Sede Europeia
Ecolab Europe GmbH
Richtstr. 7
CH-8304 Wallisellen

Ecolab Hispano-
Portuguesa S.L.
Tagus Park, Edifício
Qualidade B1-B
2740-122 PORTO SALVO

<http://www.pt.ecolab.eu/>

© 2015 Ecolab USA Inc. Todos os direitos reservados.